

# Wertvolle Wissensreisen

Oberösterreichs Museen und Galerien bieten eine unglaubliche Vielfalt

Im Museum muss man mucksmäuschenstill sein, Kunst ist sowieso ziemlich kompliziert und so ein Ausstellungsbesuch eine sehr steife und fade Angelegenheit. Ist das so? Natürlich nicht! Oberösterreichs Museen und Galerien sind lebendig, informativ, oftmals interaktiv – und bieten eine unglaubliche Vielfalt, von historischen Kunstschätzen und eindrucksvollen Originalfunden bis hin zu den neuesten Technologien.



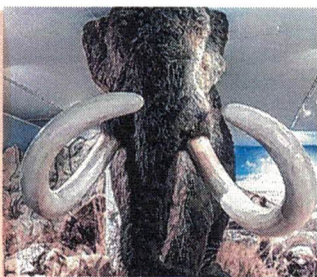
Sonderausstellung zum Thema Ehrenamt. Foto: Anna Klinger/Museum Pregarten

## Manni – der freundliche Riese

Die „Big Five“ der Eiszeit stehen im Mittelpunkt einer Sonderausstellung im privaten Evolutionsmuseum Schmiding direkt am Gelände des Zoos. Der Star dieser spektakulären Eiszeit-Schau ist ein originalgetreu nachgebildetes Mammut mit beeindruckenden 3,5 Metern Höhe. Schon über 170.000 Menschen begaben sich auf Zeitreise durch die Evolution in Schmiding. Das Evolutionsmuseum zeigt einen spannenden Bogen von der Entstehung der Erde bis zum Klimawandel und dessen Einfluss auf die Evolution des Menschen.

## „Möbelhaus“ mal anders

Prächtig und farbenfroh präsentieren sich die berühmten Hirschbacher Möbel (entstanden zwischen 1780 und 1860) im Rahmen einer Dauerausstellung im Bauernmöbelmuseum Hirschbach. Auch die damaligen Wohnverhältnisse der Menschen werden ver-



Lebensechter Riese in Schmiding. Foto: Josef Fischer, Evolutionsmuseum

mittelt. Außerdem sind wechselnde Sonderausstellungen zu bestaunen, wie zum Beispiel „Die Lebensstationen des Menschen“ von 14. April bis 31. August.

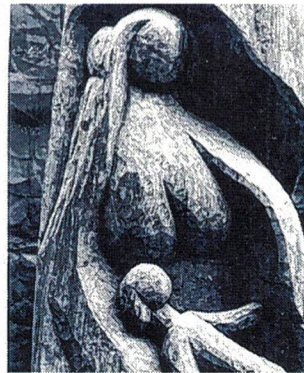
## Neues im Museum Pregarten

Mit Palmsonntag startet die Museumssaison im Museum Pregarten und dies mit einer neuen Sonderausstellung, die dem Ehrenamt gewidmet ist. „Eine ehrenamtliche Betätigung kann ein Beitrag zu höherer Zufriedenheit sein und wir wollen mit der Aufbereitung des Themas anregen, sich ehrenamtlich zu engagieren“, laden die beiden Kuratoren Elisabeth und Helmut Wildberger herzlich zum Besuch dieser Ausstellung ein. Die Öffnungszeiten bis Ende November: DO 18 bis 21 Uhr, SA, SO, Feiertag 14 bis 18 Uhr.

## Abenteuer Familie

Im ersten Halbjahr 2019 steht das Thema „ICH, DU, WIR - ABENTEUER FAMILIE“ im Mittelpunkt des DARINGER Kunstmuseums Aspach.

Heute um 19.30 Uhr wird die Ausstellung eröffnet. Sie zeigt, wie vielseitig sich vier Kunstschaffende (Hans Mairhofer-Irrsee, Johanna Fessl, Wolfgang Müllegger, Manfred Daringer) mit dem Thema Familie beschäftigen. Die Ausstellung ist bis Sonntag, 30. Juni, zu sehen. Jeden Samstag ab 14 Uhr gibt es Führungen durch das DARINGER Kunstmuseum Aspach und die Sonderausstellung. Weg-



Das Thema Familie im Mittelpunkt. Foto: DARINGER Kunstmuseum

geführten erzählen aus dem Leben des Bildhauers Manfred Daringer und erklären seine Arbeiten, menschennah und lebendig.

## Ironisches und Erotisches

Von 26. April bis 22. Juni kann man in der Galerie Reich in Schärding die Ausstellung „FRITZ KLIER, Ironisch – Erotisches“ bewundern. Im Vordergrund steht die humorvoll-sarkastische Darstellung der Rolle von Mann und Frau, ein unerschöpfliches Thema in allen Kulturen und zu allen Zeiten. Klier erhielt 1997 den Kulturpreis des Landkreises Passau. Er lebt und arbeitet seit 2006 als freier Künstler im Schloss Vornbach. Der Galerie Reich ist es gelungen, Werke aus Privatbesitz zu einem ganz besonderen Ausstellungserlebnis zu vereinen – nach dem Motto: „Fantasten verändern die Welt!“

WERBUNG

**FRITZ KLIER**  
**Ironisch – Erotisch**

Vernissage  
26. 4.,  
19 Uhr  
Dauer bis  
22. 6. 19

**GALERIE REICH**  
Schärding • Tel. 07712/2173

WERBUNG

**MUSEUM PREGARTEN** Sonderausstellung **EHRENAMT**

Öffnungszeiten April bis November:  
Do 18 – 21 Uhr  
Sa, So, Fei 14 – 18 Uhr  
Einlass bis eine Stunde vor Schluss

Stadtplatz 13  
www.museumpregarten.at  
facebook.com/museumpregarten



**Die Lebensstationen des Menschen** 14. April – 31. August

Die Exponate dokumentieren den Kreislauf des Lebens und lebensbegleitende Rituale.

**Aktionswoche – Internationaler MUSEUMSTAG in OÖ** 11. – 19. Mai

Die typische SteinblöÙbauweise im Mühlviertel ist Thema der Fotoausstellung.

**Bauernmöbelmuseum Edlmühle**  
Museumsweg 7, 4242 Hirschbach i. M.  
Tel. 07948 / 541  
museum@hirschbach.at

Diese Seite wurde von der **Sonderthemen-Redaktion** (st@nachrichten.at) gestaltet.