

MVS St. Georgen **Schul Hilfsprojekt in Tansania**

Viele entscheiden sich dafür, helfen zu wollen. Durch ihr GEBEN oder aktives TUN konnten schon viele die wertvolle Erfahrung machen, dass sie Gutes in die Welt bringen und die Not von Kindern in Tansania lindern können. Im Besonderen ist es aber die ERFAHRUNG von SINN, die das Projekt so wertvoll und zu einem echten Bildungsprojekt macht. Das Projekt umfasst inzwischen drei Partnerschulen mit etwa 3.000 Schüler/innen, ein Projektdorf mit 2.200 Einwohnern, in dem bereits acht Brunnen und eine Krankenstation errichtet wurden u.v.m. Markus Hagler (Projektleiter) kommt gerne an jede Schule im Bezirk Vöcklabruck und stellt das spannende Projekt vor.

Kontakt: m.hagler@eduhi.at

Alles über das Projekt: WWW.TUMAINI.AT

Die Bilder zeigen unsere 3. Partnerschule mit 800 Kindern. Dort gibt es endlich Wasser – es ist unser 8. Brunnen. Die Klassenräume und den Aufenthaltsraum haben wir 2018 renoviert.

An unserer größten Schule mit 1.500 Kindern gab es nur vier Toiletten. Dort errichteten wir zwei neue WC-Gebäude und einen Brunnen mit 95 m Tiefe.

2018 – unser größtes Projekt: Wir konnten in unserem Projektdorf Ngeleka im Norden Tansanias (20 km vom Viktoriasee entfernt) eine Krankenstation mit Brunnen errichten.



Das Evolutionsmuseum Schmiding als Klassenzimmer

Als außerschulischer Lernort bietet Ihnen das Evolutionsmuseum Schmiding viele Möglichkeiten für Ihre Schulklasse spannende Inhalte zu entdecken. Die körperliche, geistige und zukünftige Evolution des Menschen werden eindrucksvoll und verständlich vermittelt. Von Biologie über Geschichte, von Religion bis hin zur Geografie, von den Anfängen der Wissenschaft bis hin zur Robotik – die **Zeitreise durch die Evolution** bietet eine ideale Ergänzung zum Unterricht und macht Wissen anschaulich und auf faszinierende Weise begreifbar.

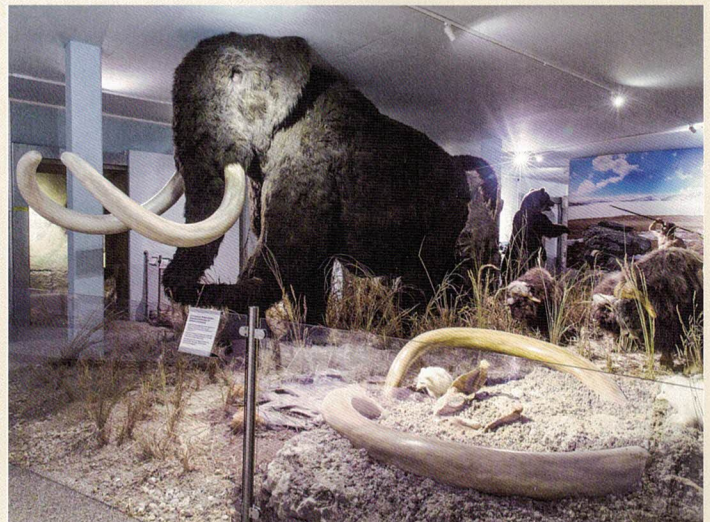
Das Highlight 2019: Bis zu den Sommerferien hat die **Sonderausstellung „Die nächste Eiszeit kommt bestimmt!“** geöffnet. Sie schlägt den Bogen von den Langzeitentwicklungen der klimatischen Erdgeschichte, über die letzte Eiszeit, bis hin zu aktuellen Überlegungen zum Klimawandel. So wird gezeigt, wie die Veränderung des Klimas Natur und Tierwelt und damit verbunden auch uns Menschen nachhaltig beeinflusst.

Bei Führungen können Themenschwerpunkte, je nach Bedarf und Alter der Kinder gesetzt werden.

Führungen auf Anmeldung unter:

office@evolutionsmuseum.at

Weitere Infos unter: www.evolutionsmuseum.at



Mammut-Steppe

Nutzen Sie die „Aktion Schule und Museum“ des Landes OÖ, um einen Teil der Fahrkosten ersetzt zu bekommen. Infos dazu unter: www.oemuseum.at